

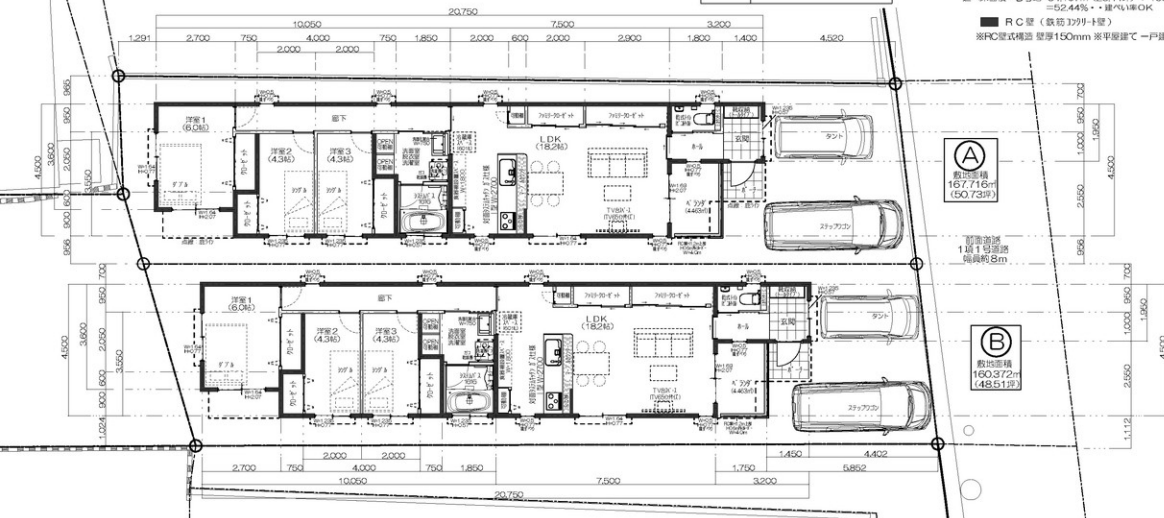


都市計画	非線引き区域
用途地域	第2種中高層住宅等用地域
建ぺい率	60%
容積率	200%
敷地面積	A号地: 167.716㎡ (50.733坪) B号地: 160.372㎡ (48.512坪)

鉄筋コンクリート壁式構造半屋建 (A・B号地 両)			
1階	屋架面積	庇	延床面積
	82.786㎡(25.04坪)	10.933㎡(3.32坪)	93.718㎡(28.34坪)
合計床面積	82.786㎡(25.04坪)	10.933㎡(3.32坪)	93.718㎡(28.34坪)

建ぺい率
 庇A床面積: A号地 84.107㎡ (25.44坪) ÷ 167.716㎡ = 50.14% ・ 建ぺい率OK
 庇B床面積: B号地 84.107㎡ (25.44坪) ÷ 160.372㎡ = 52.44% ・ 建ぺい率OK

■ RC壁 (鉄筋コンクリート壁)
 ※RC壁式構造 壁厚150mm ※半屋建て一戸建て住宅



(A)
 敷地面積
 167.716㎡
 (50.733坪)

敷地計画
 1階1号道路
 幅員約8m

(B)
 敷地面積
 160.372㎡
 (48.512坪)

※家具・家電はイメージとなります。(食器棚もイメージとなります)
 ※斜線制限により配管・屋根形状が変わる可能性があります。
 ※地盤調査直後、地盤強度により、杭工事、基礎の計画変更が必要になる可能性があります。
 ※構造計算、積算計算後に耐力壁、耐力梁が増減する可能性があります。
 ※敷地図は公図参考のため、実測と異なる可能性があります。
 実測が異なっていた場合は、判明時点で計画修正となります。



有限会社 沖産一級建築士事務所
 長野県 大田 6-28-5
 TEL 036-808-3883
 FAX 036-808-2306

一級建築士事務所 (知事) 登録第 12Y-2715号
 一級建築士 (大臣) 登録第 71247号 山口 博也

工事名称 藤手崎町藤手崎 分譲新築住宅 計画
 工事場所 藤手崎町藤手崎 1-4-1-4

図面名称

平面図

縮尺

S: 1:100

図面番号

A-

1/1