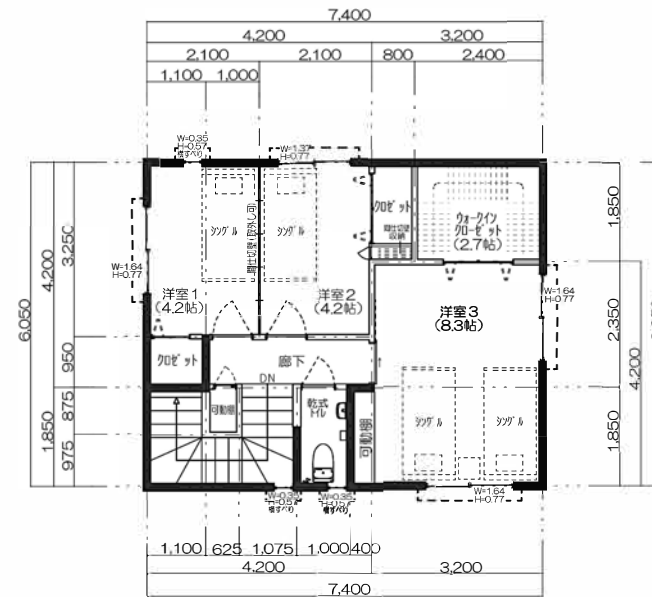
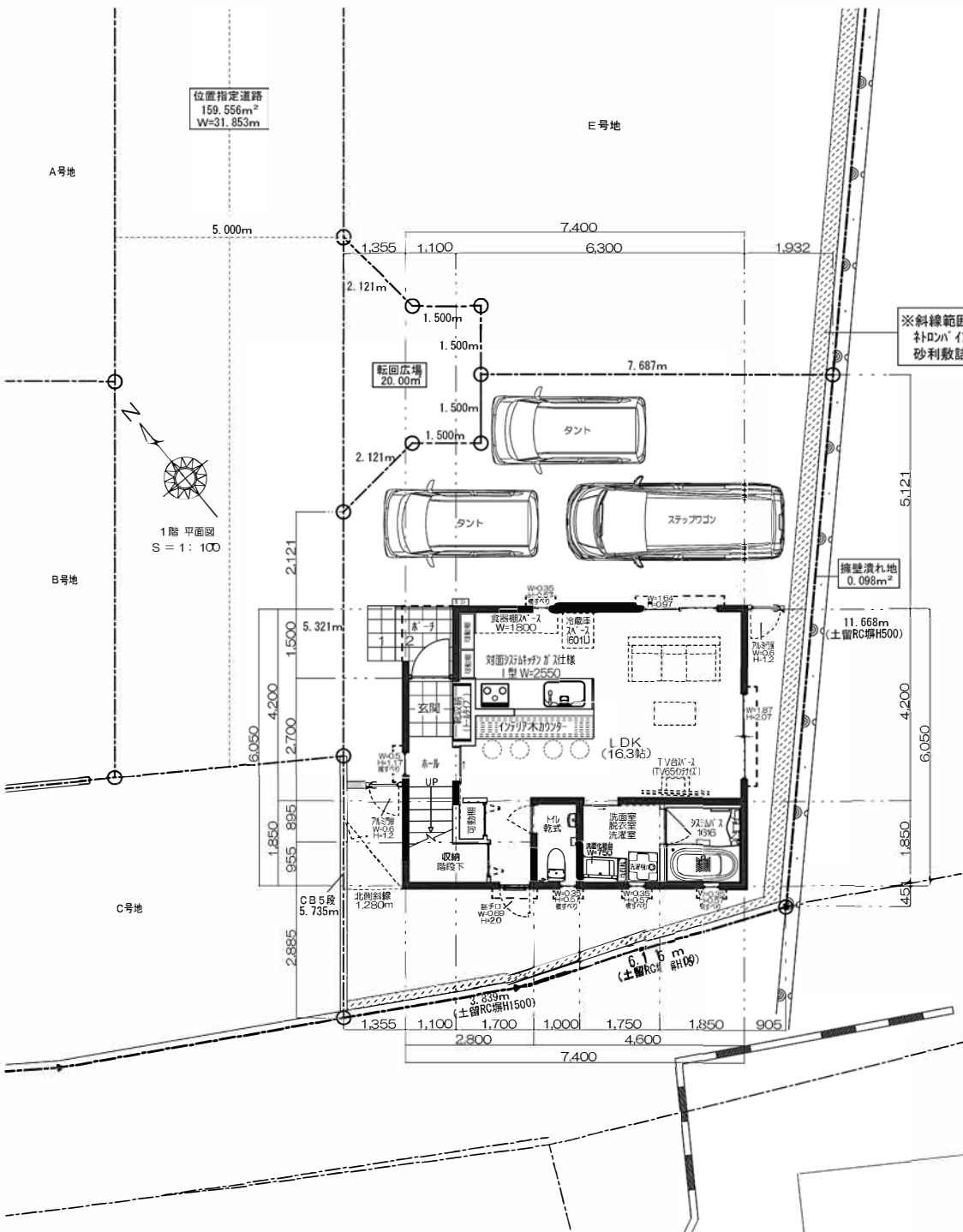


都市計画	市街化区域
用途地域	第一種低層住居専用地域
建ぺい率	50%
容積率	100%
敷地面積	F号地 125.776㎡ (38.04坪)

鉄筋コンクリート壁式構造2階建			
	居室面積	ポーチ	延床面積
1階	43.12㎡(13.04坪)	1.65㎡(0.499坪)	44.77㎡(13.54坪)
2階	44.77㎡(13.54坪)	0㎡(0坪)	44.77㎡(13.54坪)
合計床面積(施工面積)	87.89㎡(26.58坪)	1.65㎡(0.499坪)	89.54㎡(27.08坪)

建ぺい率 延べ床面積 44.77㎡ (13.54坪) ÷ 125.776㎡ = 35.59%・・・建ぺい率OK  
 容積率 延べ床面積 89.54㎡ (27.08坪) ÷ 125.776㎡ = 71.19%・・・容積率OK

■ R C 壁 (鉄筋コンクリート壁)  
 ※RC壁式構造 壁厚150mm ※2階建て 一戸建て住宅



※家具・家電はイメージとなります。(食器棚もイメージとなります)  
 ※斜線制限により配置・屋根形状が変わる可能性があります。  
 ※地盤調査後、地盤強度により、杭工事、基礎の計画変更が必要になる可能性があります。  
 ※構造計算、積算計算後に耐力壁、耐力梁が増減する可能性があります。  
 ※採光計算・構造計算で窓のサイズ、配置の調整が必要になる可能性があります  
 ※隣地高低差、道路との高低差の調査後、外構土留擁壁工事、予算の変動がある可能性があります。