

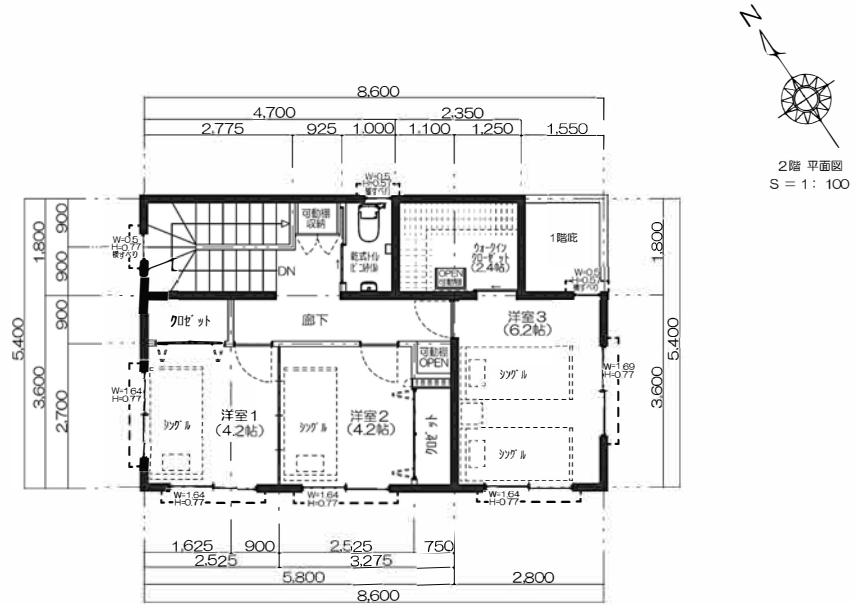
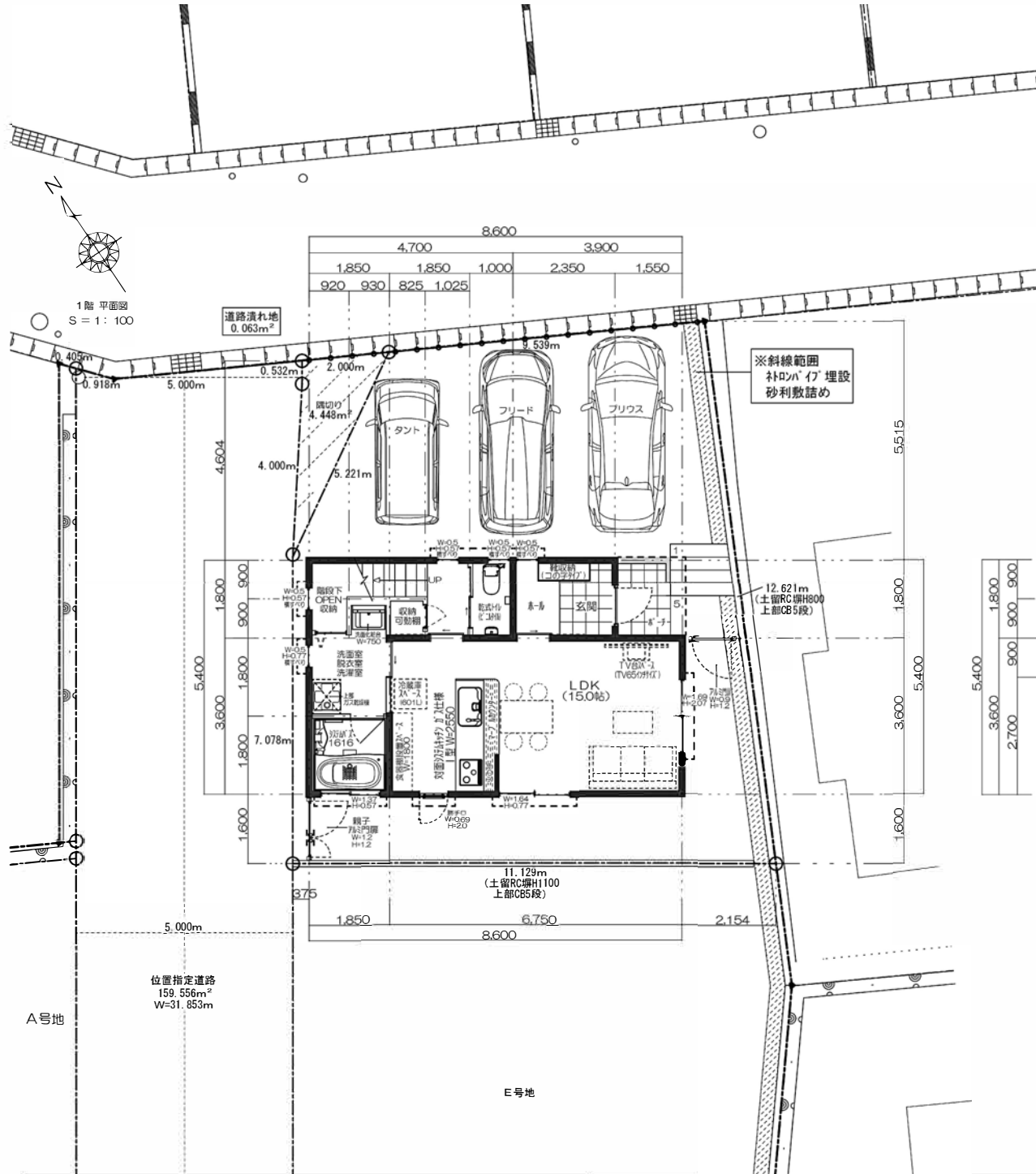
都市計画	市街化区域
用途地域	第一種低層住居専用地域
建ぺい率	50%
容積率	100%
敷地面積	D号地 119,698㎡ (36.20坪)

鉄筋コンクリート壁式構造2階建			
	居室面積	ベランダ	延床面積
1階	43.65㎡(13.20坪)	0㎡(0坪)	43.65㎡(13.20坪)
2階	43.65㎡(13.20坪)	0㎡(0坪)	43.65㎡(13.20坪)
合計床面積(施工機)	87.30㎡(26.40坪)	0㎡(0坪)	87.30㎡(26.40坪)

建ぺい率
延べ床面積 44.198㎡ (13.36坪) ÷ 119,698㎡ = 36.92%・・・建ぺい率OK

容積率
延べ床面積 88.396㎡ (26.73坪) ÷ 119,698㎡ = 73.84%・・・容積率OK

■ R C壁 (鉄筋コンクリート壁)
※RC壁式構造 壁厚150mm ※2階建て 一戸建て住宅



※家具・家電はイメージとなります。(食器棚もイメージとなります)
 ※斜線制限により配置・屋根形状が変わる可能性があります。
 ※地盤調査後、地盤強度により、杭工事、基礎の計画変更が必要になる可能性があります。
 ※構造計算、積算計算後に耐力壁、耐力梁が増減する可能性があります。
 ※採光計算・構造計算で窓のサイズ、配置の調整が必要になる可能性があります
 ※隣地高低差、道路との高低差の調査後、外構土留擁壁工事、予算の変動がある可能性があります。

有限会社 沖産一級建築士事務所 宜野湾市大山6-28-5 TEL 098-898-3883	一級建築士事務所 (知事)登録第 12Y-2715号 一級建築士 (大臣)登録第 71247号 山口 8979m	工事名称 宜野湾市我如古分譲計画	図面名称 D号地 平面図	縮尺 S=1:100	図面番号 A-1
		工事場所 宜野湾市我如古4丁目906番	R5年 月		