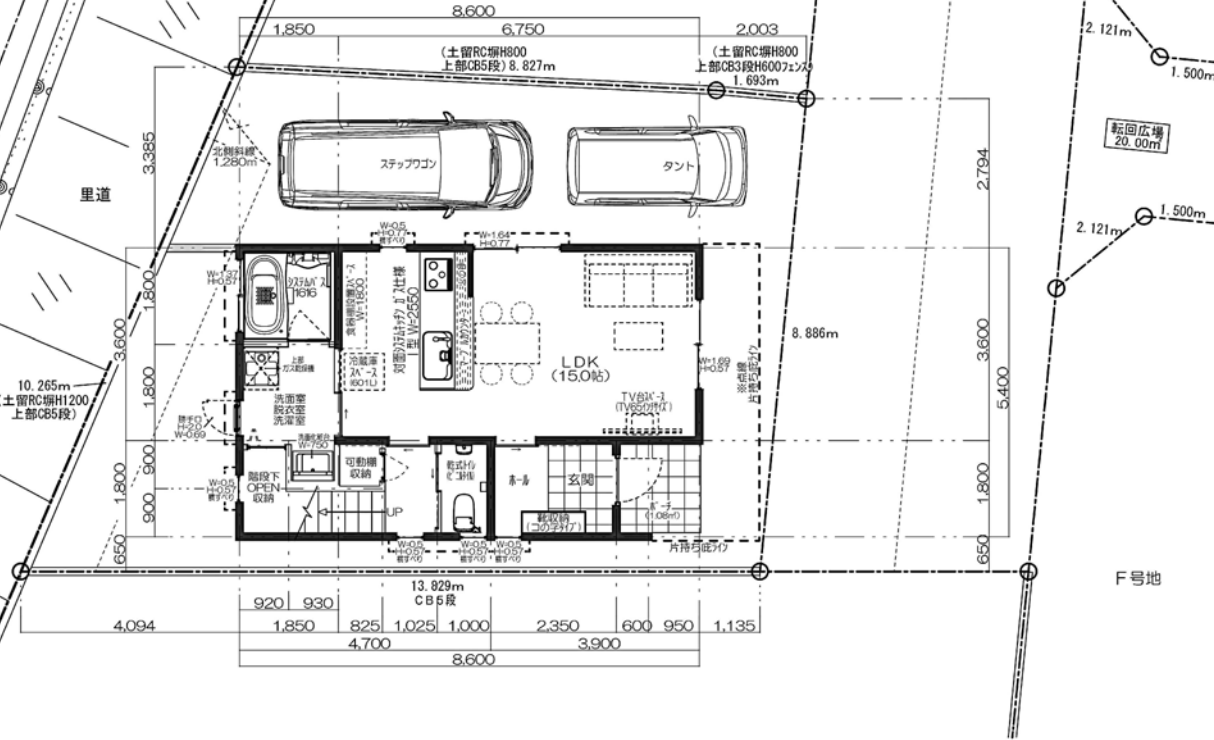
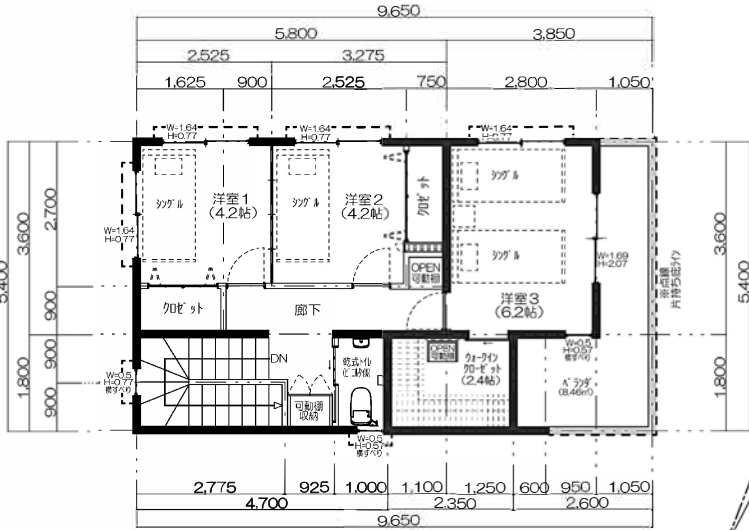


都市計画	市街化区域
用途地域	第一種低層住居専用地域
建ぺい率	50%
容積率	100%
敷地面積	B号地 112,929m <sup>2</sup> (34.16坪)

鉄筋コンクリート壁式構造2階建			
	居室面積	ベランダ	延床面積
1階	43.65m <sup>2</sup> (13.20坪)	0m <sup>2</sup> (0坪)	43.65m <sup>2</sup> (13.20坪)
2階	43.65m <sup>2</sup> (13.20坪)	8.46m <sup>2</sup> (2.55坪)	52.11m <sup>2</sup> (15.76坪)
合計床面積(施工面積)	87.30m <sup>2</sup> (26.40坪)	8.46m <sup>2</sup> (2.55坪)	95.76m <sup>2</sup> (28.96坪)

建ぺい率 延べ床面積 46,005m<sup>2</sup> (13,91坪) ÷ 112,929m<sup>2</sup> = 40.73% ・ ・ 建ぺい率OK  
 容積率 延べ床面積 92,01m<sup>2</sup> (27,83坪) ÷ 112,929m<sup>2</sup> = 81.47% ・ ・ 容積率OK

■ R C 壁 (鉄筋コンクリート壁)  
 ※RC壁式構造 壁厚150mm ※2階建て 一戸建て住宅



※家具・家電はイメージとなります。(食器棚もイメージとなります)  
 ※斜線制限により配置・屋根形状が変わる可能性があります。  
 ※地盤調査後、地盤強度により、杭工事、基礎の計画変更が必要になる可能性があります。  
 ※構造計算、積算計算後に耐力壁、耐力梁が増減する可能性があります。  
 ※採光計算・構造計算で窓のサイズ、配置の調整が必要になる可能性があります  
 ※隣地高低差、道路との高低差の調査後、外構土留擁壁工事、予算の変動がある可能性があります。