

平面図
S = 1 : 100

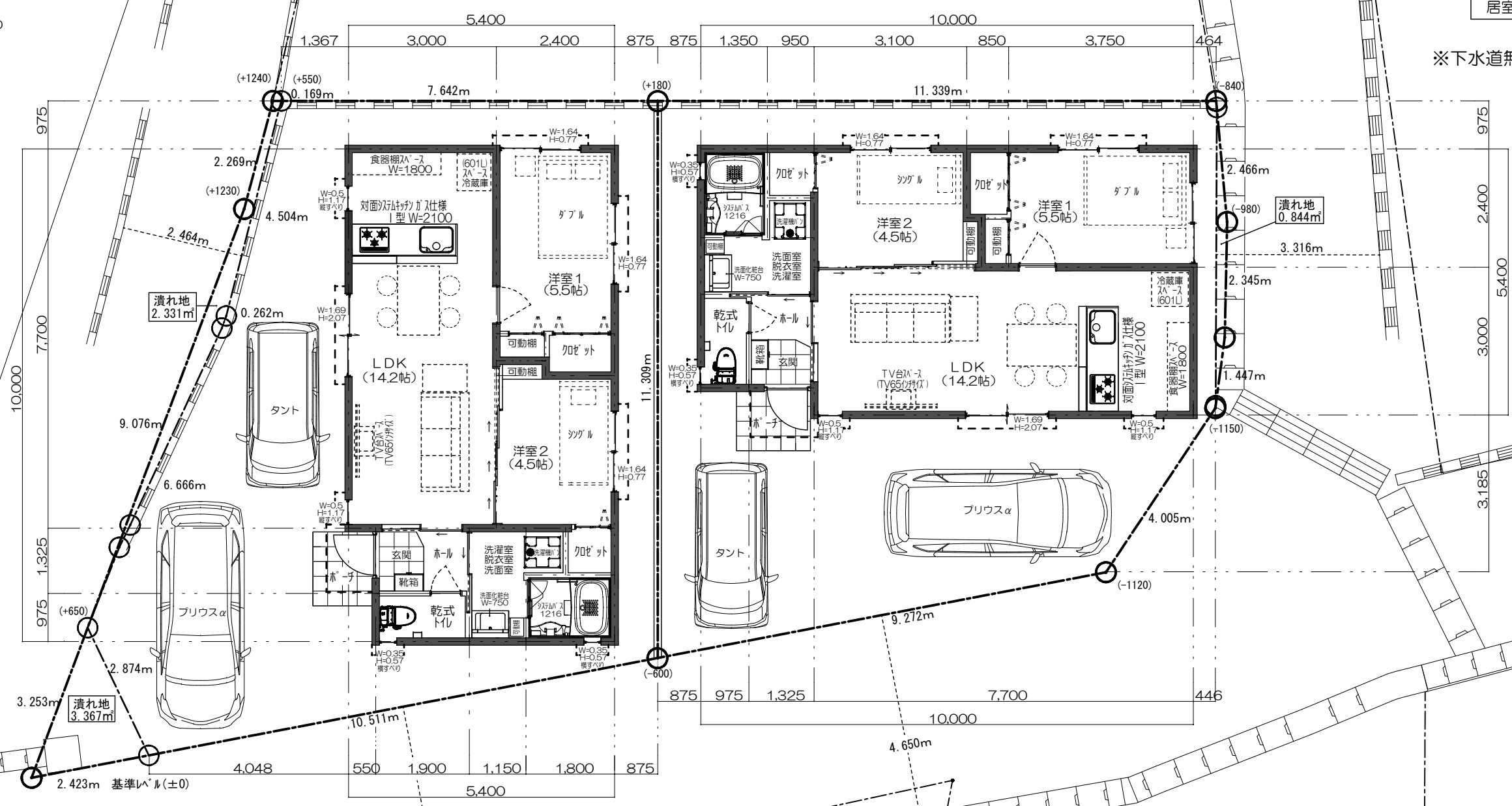
(A) 敷地面積
118.449㎡
35.83坪

(B) 敷地面積
112.692㎡
34.08坪

都市計画	無指定地域
用途地域	計画外地域
建ぺい率	70%
容積率	400%

建物プラン 2LDK	
コンクリート流し込み壁式構造平屋建	
居室面積	52.735㎡ (15.95坪)

※下水道無しの為、合併処理浄化槽 埋設計画



※家具・家電はイメージとなります。(食器棚もイメージとなります)
 ※斜線制限により配置・屋根形状が変わる可能性があります。
 ※地盤調査後、地盤強度により、杭工事、基礎の計画変更が必要になる可能性があります。
 ※構造計算、積算計算後に耐力壁、耐力梁が増減する可能性があります。
 ※敷地図は、実測と異なる可能性があります。
 実測が異なっていた場合は、判明時点での計画修正となります。

有限会社 沖産一級建築士事務所 宜野湾市大山6-28-5 TEL 098-898-3883 FAX 098-898-2395	一級建築士事務所 (知事)登録 第12Y-2715号 一級建築士 (大臣)登録 第71247号 山口 博司	製図	工事名称	八重瀬町仲座分譲地 平屋建て住宅新築工事	図面名称	縮尺	図面番号
		校閲	工事場所	八重瀬町字仲座116-2 (A・B号地)	配置図・平面図	S=1:100	A-

R5年 月