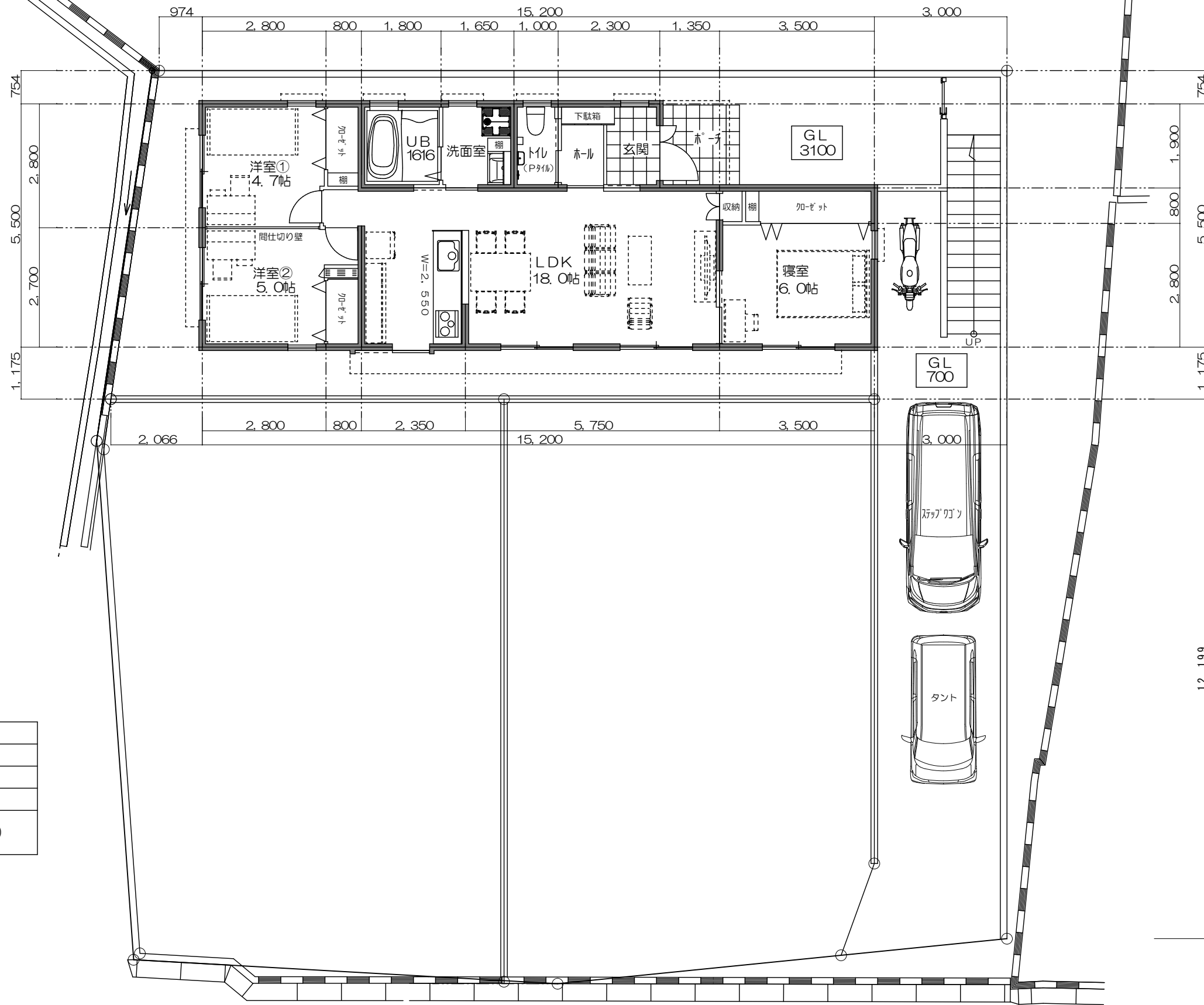


鉄筋コンクリート壁式構造平屋建て	
床面積	74.38㎡ (22.49坪)
ポーチ	3.10㎡ (0.93坪)
合計	77.48㎡ (23.43坪)



都市計画	市街化地域
用途地域	第1種低層住居専用地域
建ぺい率	50%
容積率	100%
敷地面積	184.29㎡ (55.74坪)

- ※家具・家電はイメージとなります。
- ※窓の床高さ、配置、開口大きさの調整が必要になる可能性があります。
- ※家具・家電はイメージとなります。(食器棚もイメージとなります)
- ※斜線制限により配置・屋根形状が変わる可能性があります。
- ※構造計算、積算計算後に耐力壁が増減したり壁厚が変動する場合があります。
- ※電柱は電力会社の指示により決定する為、要望と異なる可能性があります。
- ※現在区割り等未整地の為、現況に合わせた場合敷地形状や高低差が生じる場合があります。
- ※地盤調査後のデータにより、特殊基礎・地盤改良・パイル工事等が必要になる場合があります。

GL=±0