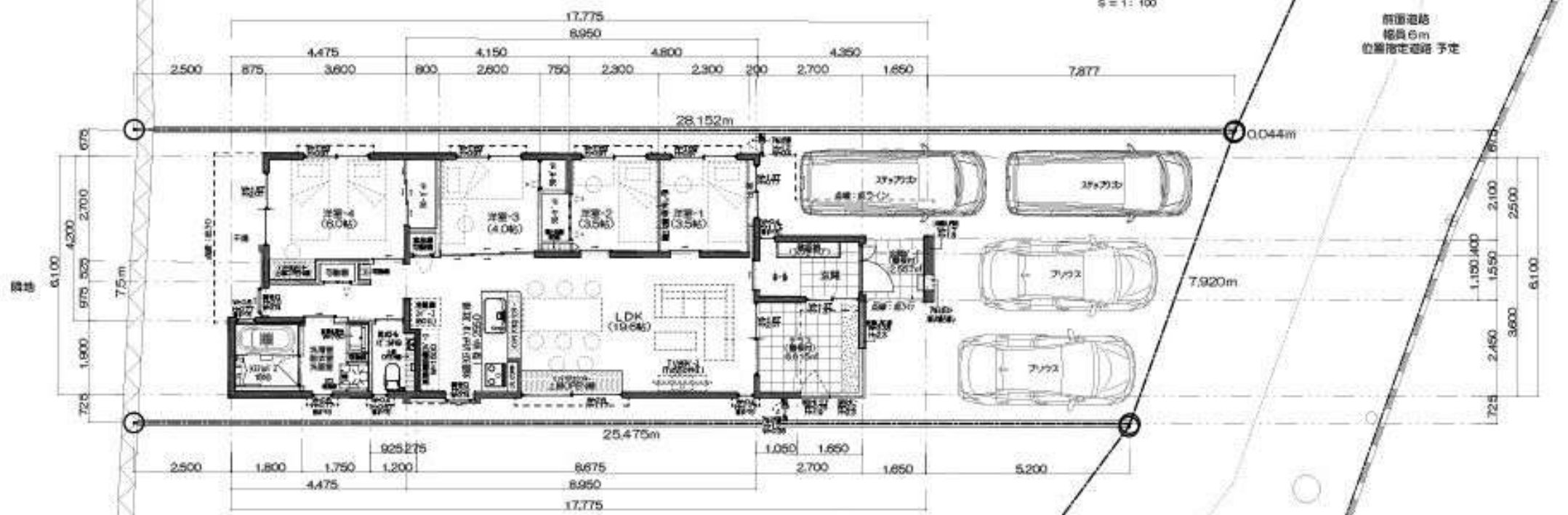


都市計画	無指定区域
用途地域	第一種低層住居専用地域
建ぺい率	50%
容積率	100%
敷地面積	C号地 201.08㎡ (60.82坪)

鉄筋コンクリート壁式構造平屋建	
面積表	
建築面積	82.403㎡ (24.92坪)
屋根付面積(1階)	9.172㎡ (2.77坪)
底	18.775㎡ (5.67坪)
合計面積	110.35㎡ (33.36坪)

建ぺい率
 延べ床面積 88.597㎡ (26.80坪) ÷ 201.08㎡
 =44.06% ・ 建ぺい率OK
 ■ R C壁 (鉄筋コンクリート壁)
 ※RC壁式構造 壁厚150mm ※平屋建て一戸建て住宅



※家具・家電はイメージとなります。(食器類もイメージとなります)
 ※斜線制限により配置・屋根形状が変わる可能性があります。
 ※地盤調査後、地盤強度により、杭工事、基礎の計画変更が必要になる可能性があります。
 ※構造計算、積算計算後に耐力壁、耐力梁が増減する可能性があります。
 ※敷地図は公図参考のみ、実測と異なる可能性があります。
 ※実測が異なっていた場合は、判明時点での計画修正となります。