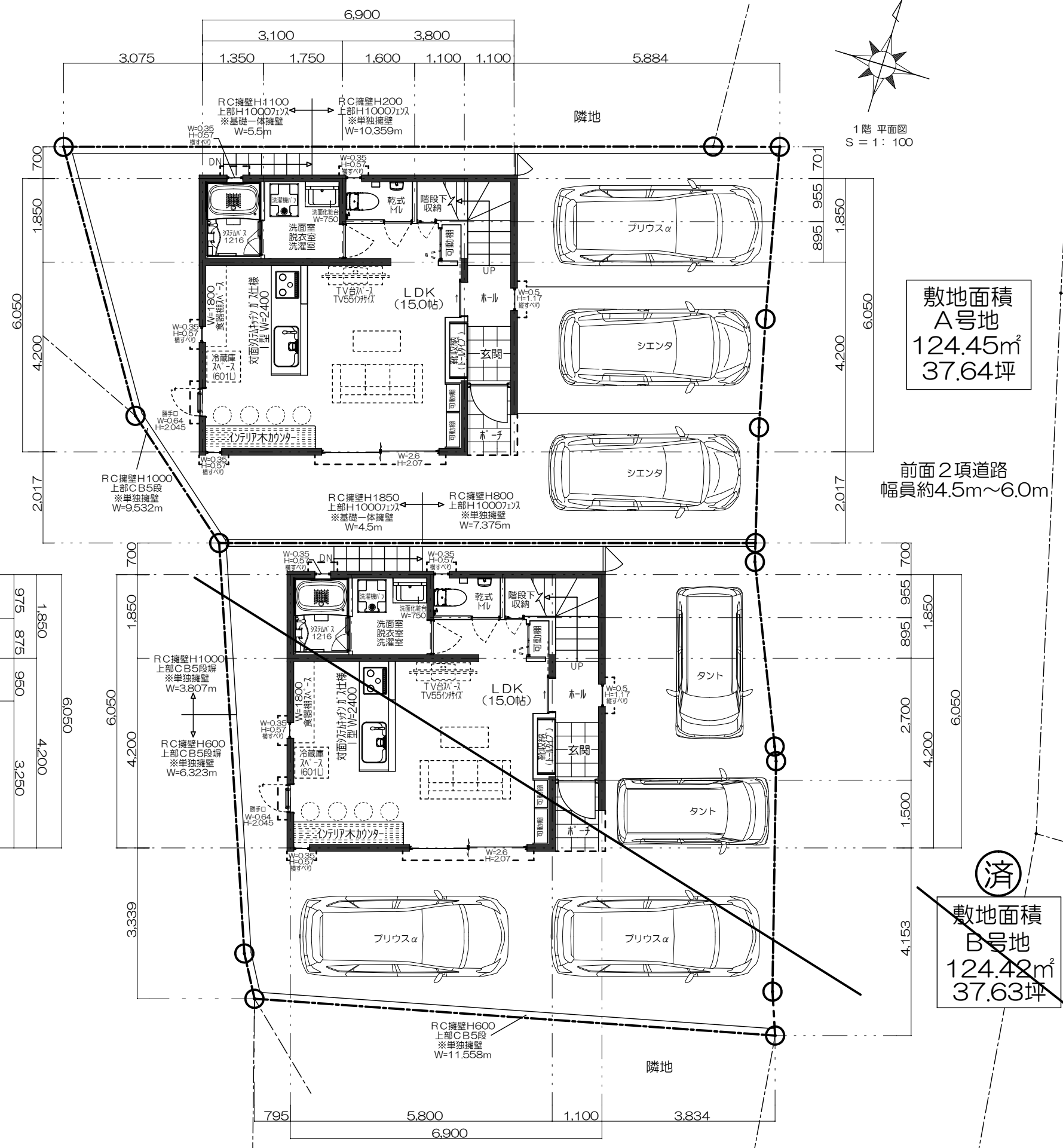
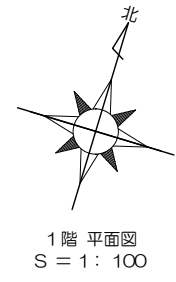
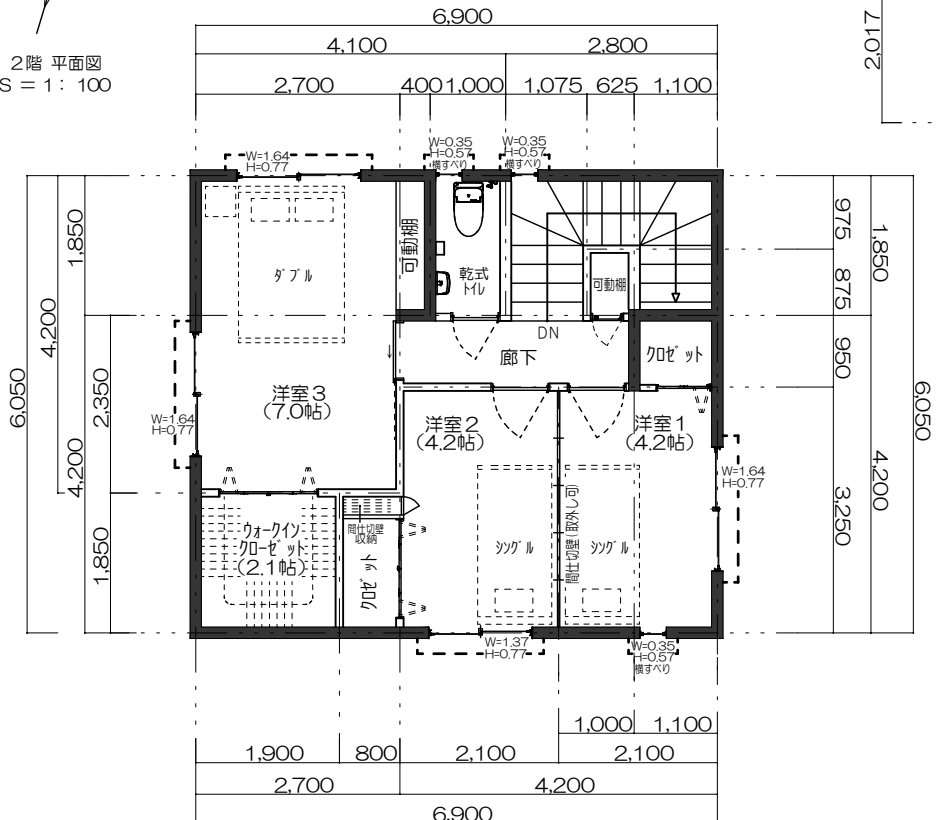
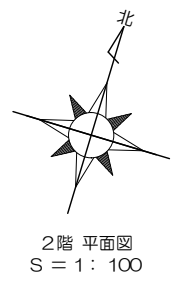


都市計画	市街化区域
用途地域	第一種中高層住居専用地域
建ぺい率	60%
容積率	150%
敷地面積	A号地 124.45㎡(37.64坪) B号地 124.42㎡(37.63坪)

鉄筋コンクリート壁式構造2階建			
	居室面積	ポーチ	延床面積
1階	40.095㎡(12.12坪)	0.66㎡(0.19坪)	40.755㎡(12.32坪)
2階	41.745㎡(12.62坪)	0㎡(0坪)	41.745㎡(12.62坪)
合計床面積(施工面積)	81.84㎡(24.75坪)	0.66㎡(0.19坪)	82.5㎡(24.95坪)

建ぺい率  $41.745\text{㎡} \div 124.45\text{㎡} \times 100 = 33.54\%$ ・・・OK  
 容積率  $83.49\text{㎡} \div 124.45\text{㎡} \times 100 = 67.08\%$ ・・・OK  
 ※RC壁式構造 壁厚150mm ※2階建て一戸建て住宅



敷地面積  
A号地  
124.45㎡  
37.64坪

前面2項道路  
幅員約4.5m~6.0m

済  
敷地面積  
B号地  
124.42㎡  
37.63坪