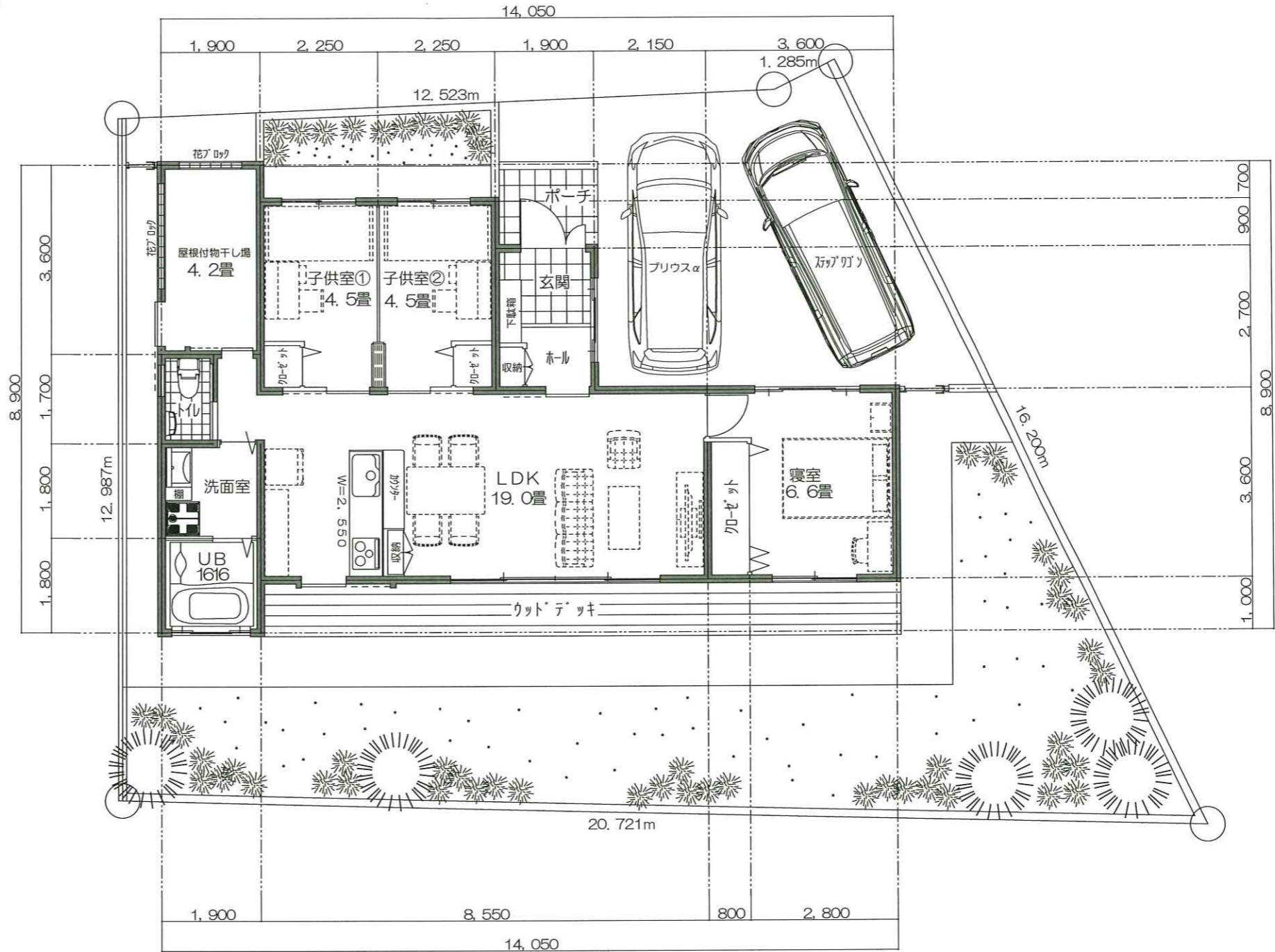


都市計画	非線引き地域
用途地域	第一種低層住居専用地域
建ぺい率	50%
容積率	100%
敷地面積	234.710㎡ (71.00坪) (E-8号地)

鉄筋コンクリート壁式構造平屋建て	
居室	75.14㎡ (22.72坪)
屋根付物干し場	6.84㎡ (2.67坪)
ポーチ	2.70㎡ (0.81坪)
合計	84.68㎡ (25.61坪)



※地盤調査後にパイル工事や地盤改良工事、又は特殊基礎工事等が発生する可能性があります。
 ※この敷地は測量・分筆が完了していない為参考図となり、敷地の大きさや形状が異なる可能性があります。
 ※窓の床高さ、配置、開口大きさの調整が必要になる可能性があります。
 ※家具・家電はイメージとなります。(食器棚もイメージとなります)
 ※斜線制限により配置・屋根形状が変わる可能性があります。
 ※構造計算、積算計算後に耐力壁、耐力梁が増減する可能性があります。