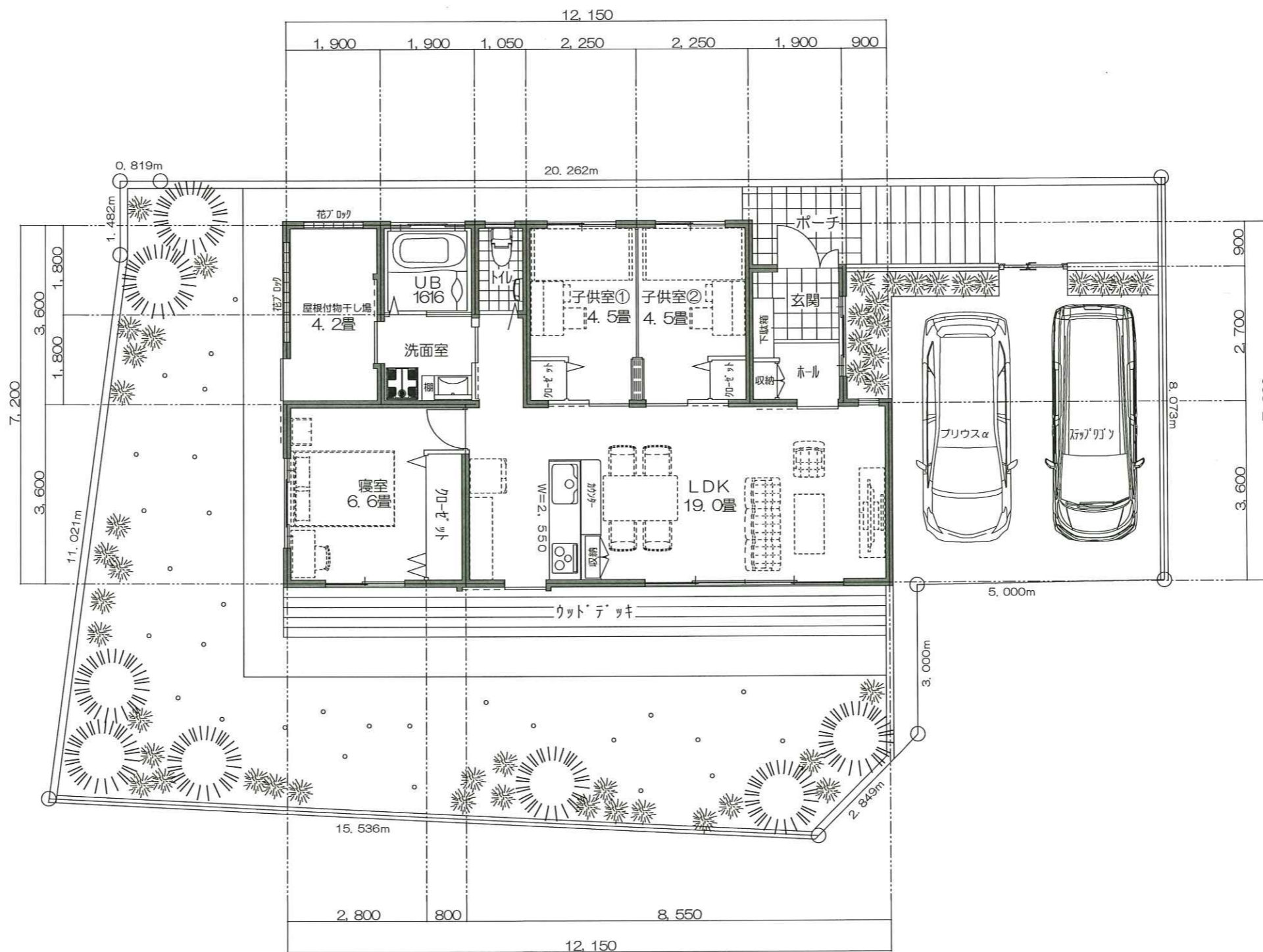


都市計画	非線引き地域
用途地域	第一種低層住居専用地域
建ぺい率	50%
容積率	100%
敷地面積	253.38㎡ (76.64坪) (E-5号地)

鉄筋コンクリート壁式構造平屋建て	
居室	75.69㎡ (22.89坪)
屋根付物干し場	6.84㎡ (2.67坪)
ポーチ	3.50㎡ (1.05坪)
外部階段	4.35㎡ (1.31坪)
合計	90.38㎡ (27.33坪)



※地盤調査後にパイル工事や地盤改良工事、又は特殊基礎工事等が発生する可能性があります。
 ※この敷地は測量・分筆が完了していない為参考図となり、敷地の大きさや形状が異なる可能性があります。
 ※窓の床高さ、配置、開口大きさの調整が必要になる可能性があります。
 ※家具・家電はイメージとなります。(食器棚もイメージとなります)
 ※斜線制限により配置・屋根形状が変わる可能性があります。
 ※構造計算、積算計算後に耐力壁、耐力梁が増減する可能性があります。

 有限会社 沖産一級建築士事務所 宜野湾市大山6-28-5 TEL 098-898-3883 FAX 098-898-2395	一級建築士事務所 (知事)登録 第 12Y-2715号 一級建築士 (大臣)登録 第 71247号 山口 博司	製図 工事名称 沖縄市高原分譲地 住宅新築工事	図面名称 配置図・平面図	縮尺 S=1:100	図面番号 A-1
		検図 工事場所 沖縄市高原1061, 1062-4その他 (E-5号地)			